



NUMBER: 23-005-14

GROUP: Karosserie

DATE: 22.02.14

Diese Mitteilung dient ausschließlich als technische Information und stellt keine Instandsetzungsgenehmigung dar. Es ist nicht gestattet, diese Veröffentlichung oder Teile davon zu vervielfältigen, in einer Datenbank zu speichern oder sie in irgendeiner Form weiterzugeben, weder elektronisch, noch mechanisch, noch durch Fotokopieren, es sei denn, es liegt eine schriftliche Genehmigung der Chrysler Group LLC vor.

THEMA:

Rattern, Ticken oder Quietschen aus dem Bereich der Instrumententafel

ÜBERSICHT:

Diese Mitteilung betrifft das Entfernen der Abdeckung des Windlaufblechs und die Neupositionierung einer Metalllasche im unteren Luftsammler.

MODELLE:

2012 - 2013 (RT)

Caravan, Grand Voyager, Town And Country

NOTE: Diese Mitteilung gilt für Fahrzeuge, die am oder nach dem 9. September 2011 (MDH 0909XX) und am oder vor dem 6. März 2013 (MDH 0306XX) gefertigt wurden.

SYMPTOM/ZUSTAND:

Der Kontakt eines Metallteils unter der Abdeckung des Windlaufblechs entweder an der rechten oder linken Ecke des Luftsammlers unter dem Haubenscharnier kann das Rattern, Ticken oder Quietschen verursachen.

FEHLERSUCHE:

Wenn der Kunde den Zustand beschreibt, die Instandsetzung durchführen.

INSTANDSETZUNG:

1. Die Kundenbeanstandung durch eine Probefahrt mit dem Fahrzeug auf verschiedenen Straßenoberflächen verifizieren. Wenn das Rattern, Ticken oder Quietschen zu hören ist und das Geräusch nicht durch Berühren von irgendwelchen Teilen im Fahrzeuginnen zu beseitigen ist, ist mit dem Reparaturverfahren fortzufahren.
2. Die Abdeckung des Windlaufblechs entfernen, um Zugang zu den äußeren hinteren Ecken (1) des unteren Liftsammlers zu erhalten (Fig. 1). Eine detaillierte Beschreibung finden Sie in DealerCONNECT> TechCONNECT> Service> 23 - Body> Exterior> COVER, Cowl Panel> Removal.

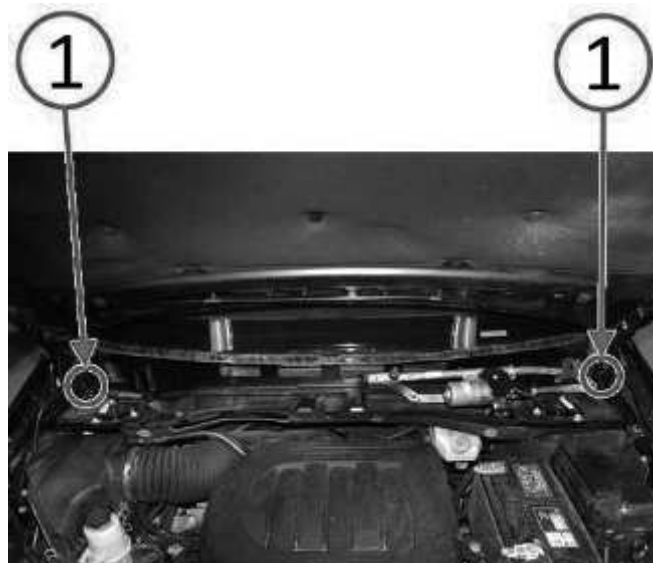


Fig. 1 Bereich unter der Abdeckung des Windlaufblechs

1 - Hintere Ecken des unteren Luftsammlers

-
3. Mit einer Taschenlampe auf einen Kontakt (Metall auf Metall) einer Blechmetallflasche (3) mit dem inneren Karosserieblech (2) an den Außenenden (hintere Ecken) des Luftsammlers (1, 4) prüfen. Der Kontakt wird sich unter dem Haubenscharnier auf der Seite des Fahrzeugs finden, von der das Geräusch hauptsächlich ausging (Fig. 2).

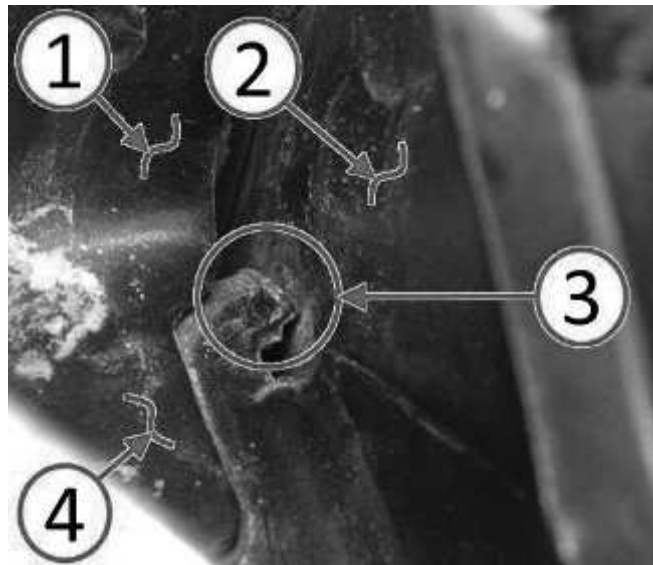


Fig. 2 Nahaufnahme des Kontaktbereichs unter der Abdeckung des Windlaufblechs

- 1 - Oberer Luftsammler
- 2 - Inneres Karosserieblech
- 3 - Metallflasche - Problembereich
- 4 - Unterer Luftsammler

-
4. Mit einem Montagehebel oder ähnlichem Werkzeug die Metallflasche des unteren Luftsammlers weg vom inneren Karosserieblech biegen.

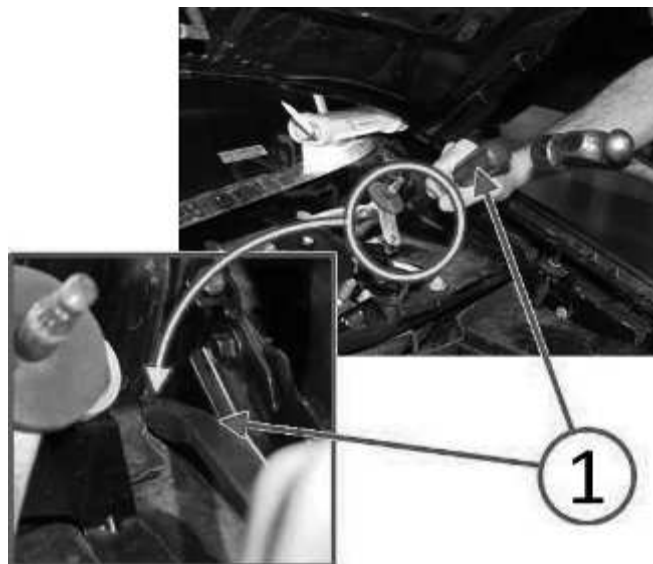


Fig. 3 Metallflasche weg vom inneren Karosserieblech biegen

- 1 - Montagehebel oder Ähnliches
-

5. Sicherstellen, dass die Metalllasche des unteren Luftsammlers weg vom inneren Karosserieblech gebogen wurde und dieses nicht mehr berührt (Fig. 4).

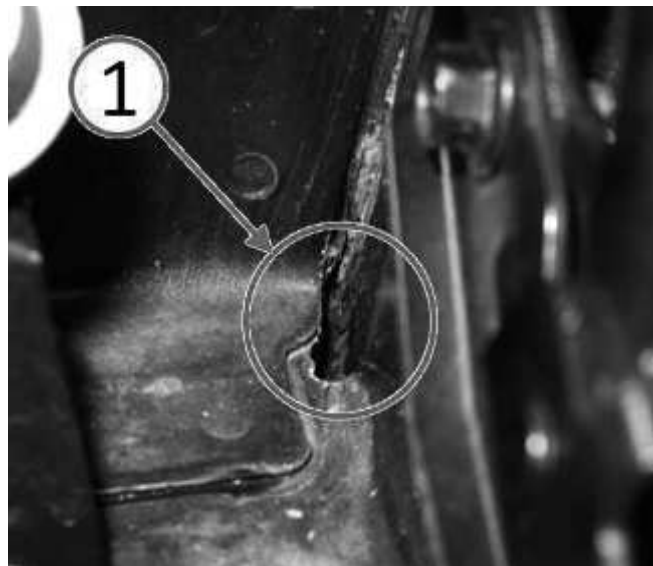


Fig. 4 Sicherstellen, dass die Metalllasche das innere Karosserieblech nicht mehr berührt

1 - Hintere Ecken des unteren Luftsammlers

6. Das Neupositionieren der Metalllasche für die andere Seite wiederholen.
 7. Die Abdeckung des Windlaufblechs anbauen. Eine detaillierte Beschreibung finden Sie in DealerCONNECT> TechCONNECT> Service> 23 - Body> Exterior> COVER, Cowl Panel> Installation.
 8. Sicherstellen, dass das Geräusch beseitigt werden konnte, indem das Fahrzeug auf derselben Testroute auf verschiedenen Straßenbelägen gefahren wird.

VERFAHRENSWEISE:

Rückerstattung im Rahmen der Garantie.

RICHTZEIT:

Nr. des Arbeitsvorgangs:	Beschreibung	Ausbildungskategorie	Menge
23-02-08-95	Metalllasche am unteren Luftsammler modifizieren (1 - geringer qualifizierte Fachkraft)	6 - Elektrik- und Karosserie-Systeme	0,4 Stunden

FEHLERCODE:

ZZ	Wartungsmaßnahme
----	------------------